

## Stand und Entwicklung

# jugend.rlp.de

Die Internetseite jugend.rlp.de ist die Informationsplattform für Jugendarbeit in Rheinland-Pfalz.

Inhaltlich unterteilt sich die Seite in drei Hauptschwerpunkte. Den größten Teil nimmt der feststehende Inhalt ein. Hier werden zu jugendrelevanten Themen gründlich recherchierte Fachinformationen in Form von Texten und kommentierten Linksammlungen publiziert. Die Redaktion ist dabei jederzeit darum bemüht, die Inhalte aktuell zu halten und neue Themengebiete zu erschließen.

Ein weiterer Schwerpunkt liegt auf der benutzergerechten Präsentation von aktuellen Meldungen. Dafür werden auf der Startseite unter dem Titel "Aktuell für die Jugendarbeit" wöchentlich ausgewählte Meldungen eingepflegt. Zusätzlich erstellt die Redaktion basierend auf diesen Meldungen monatlich einen Newsletter, der mittlerweile landesweit an über 1300 Abonnentinnen und Abonnenten verschickt wird.

Drittens gilt es die Adressdatenbank mit insgesamt 1039 Einträgen zu erwähnen. Über eine Suchmaske mit unterschiedlichen Suchkriterien können Einrichtungen, Institutionen und Ansprechpartner in Rheinland-Pfalz gefunden werden.

## Technische Entwicklung

Im ersten Halbjahr 2005 wurde jugend.rlp.de auf das Content Management System "Typo3" umgestellt. Das besondere Merkmal von Content Management Systemen, abgekürzt CMS, ist die strikte Trennung von Layout und dem eigentlichen Inhalt. Für die Arbeit der Redaktion bedeutet dies, dass keine HTML-Kenntnisse erforderlich sind. Ausschließlich die Erstellung und Pflege der inhaltlichen Informationen und Daten, wie Texte, Bilder oder Downloads ist relevant für die tägliche Arbeit. Das Layout oder Design wird über so genannte Meta-Informationen bereitgestellt, die von professioneller Seite definiert und in das System eingebunden wurden.

Die vollständige Umstellung auf das Content Management System hat insgesamt 6 Monate in Anspruch genommen. Die Erstellung der Seitenvorlagen, Programmierarbeiten im System und die Integration der Adressdatenbank wurden in den ersten drei Monaten extern von der Agentur "media machine" durchgeführt. Die Einstellung der Inhalte, die Umgestaltung des Bereiches "Aktuelles aus der Jugendarbeit" sowie interne Mitarbeiterschulungen wurden von der Redaktion selbst geleistet.

Welche Vorteile ergeben sich durch das CMS?

- Design und Inhalte wurden beibehalten und doch ist der Webauftritt professioneller und einheitlicher im Erscheinungsbild (Corporate Design)
- Die redaktionelle Arbeit mit "Typo3" ist sehr komfortabel und erlaubt eine zeit- und ortsunabhängige Bearbeitung. Content Management Systeme sind webbasiert, d.h. man benötigt keine zusätzliche Software, ein Internetzugang und entsprechende Passwörter genügen, um sich in den Arbeitsbereich einzuloggen.
- Mehrere Redakteure können gleichzeitig an unterschiedlichen Bereichen arbeiten
- Ein CMS kann mehrere Webseiten gleichzeitig verwalten. Daraus ergibt sich zukünftig die Möglichkeit Partnern aus der Jugendarbeit in ganz Rheinland-Pfalz das Angebot zu machen unter der "Schirmherrschaft" von jugend.rlp.de eine Webseite zu erstellen und zu veröffentlichen.

Das bedeutet der Landesfilmdienst Rheinland-Pfalz e.V. stellt interessierten Jugendhäusern, -clubs, -gruppen usw. eine Betreuung durch Schulungen, einen zuverlässigen Server und 3 – 4 Designvorlagen zur Verfügung. Über Benutzerkonten können sich die Kinder und Jugendlichen vor Ort in das Redaktionssystem einloggen und ihrer redaktionellen Kreativität Ausdruck verleihen.

Durch dieses Angebot wird den Jugendeinrichtungen die Chance geboten eine professionell gestaltete Webseite mit wenig eigenem Verwaltungsaufwand zu schaffen.

Im Rahmen der Internationalen Medienwoche in Trier vom 5.9. bis 9.9.2005 wurde diese Möglichkeit der neuartigen Nutzung bereits erfolgreich getestet. Die Ergebnisse lassen sich unter der URL <http://jugend.rlp.de/mewo2005.html> einsehen.

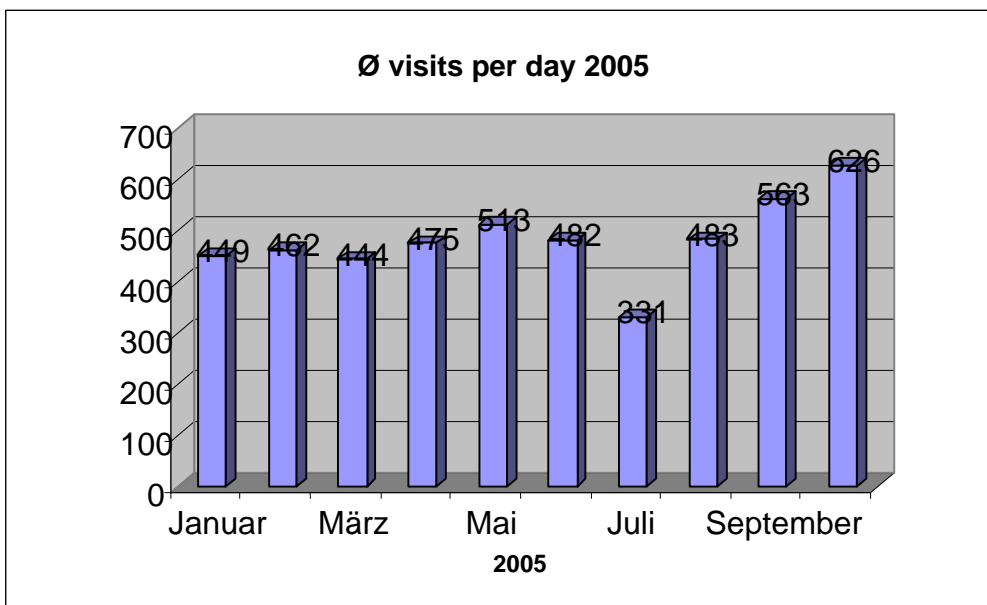
Neben der Umstellung auf "Typo3" hat jugend.rlp.de im Juli 2005 den Server gewechselt. Der Umzug hatte zu keinerlei Zeitpunkt Auswirkungen auf die Qualität und die Zugriffszahlen der Seite.

## Statistik

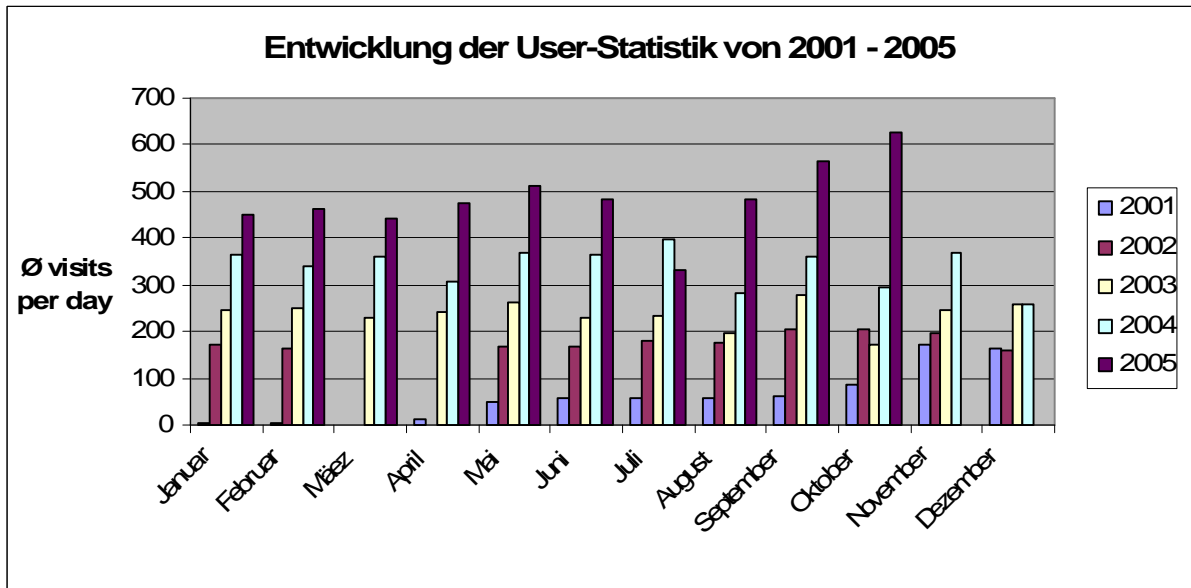
### Zugriffsdaten:

Im Jahr 2005 lag die durchschnittliche Zahl der Besuche (visits) pro Tag bei 470, das heißt rund 14.000 Besuche im Monat. Durch Vergleiche mit den Zugriffszahlen aus 2004 geht hervor, dass sich die Zahl der Besuche pro Tag um etwa 100 bis 150 erhöht hat, mit stetig steigender Tendenz.

Dabei muss berücksichtigt werden, dass ein CMS ein webbasiertes System ist, d.h. der Prozess des Einloggens wird durch den webalizer miterfasst. Leider ist es bei der Auswertung der webalizer-Daten nicht möglich zwischen User und Redaktion zu unterscheiden. Doch das Wissen um diese Tatsache und eine daraus resultierende gezielte Beobachtung von unserer Seite hat ergeben, dass dieser Anteil mit durchschnittlich etwa 2 bis 4 visits am Tag sehr gering ist.



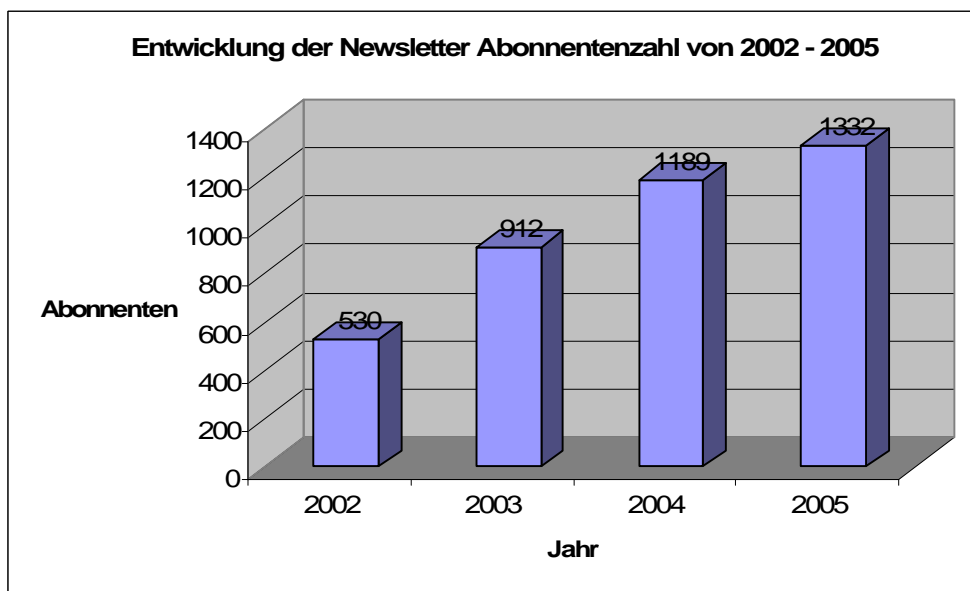
Das Diagramm zeigt konstante Zugriffszahlen über die Monate Januar bis Oktober 2005. Ausnahme ist der Monat Juli, bedingt durch den Serverwechsel konnten die Zugriffsdaten erst ab dem 12.7.2005 wieder vollständig erfasst werden.



Ab Ende 2001 bis Juni 2005 kann eine jährliche Steigerung der Besucherzahlen von etwa 100 Besuchern pro Tag festgehalten werden. Ab August 2005 ist eine deutlich höhere Zahl an Besuchern pro Tag zu verzeichnen, diese Entwicklung geht einher mit der Einführung des CMS und den daraus in Entwicklung begriffenen freesite Projekten unter jugend.rlp. Diese kontinuierliche Steigerung spricht für die beständige Qualität und die zeitgemäße Weiterentwicklung der Informationsplattform jugend.rlp.de.

Newsletter:

Monatlich melden sich etwa 15 neue Abonnentinnen und Abonnenten an. Im Vergleich dazu gab es 2005 bisher 18 Abonnenten/innen, die sich aus dem Verteiler ausgetragen haben.



Im Dezember 2002 wurde der erste Newsletter verschickt, damals an 530 Adressen. Über die Jahre hat sich die Zahl der Abonnentinnen und Abonnenten auf 1332 (Stand Oktober 2005) gesteigert.